

ご利用案内

◆開館日 美術館開館日

◆利用時間 9:40～18:00

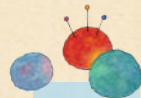
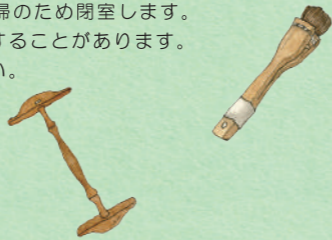
○ただし、毎月開館日の月末1日間（不定期）を設備整備・清掃のため閉室します。
また、講座利用等で美術館が使用する場合、一般利用を制限することがあります。
詳細は、ホームページのアトリエカレンダーをご参照ください。
○準備や片付けも利用時間内に行ってください。

◆材料・道具について

準備するものがわからない方は、ご相談ください。
○材料の一部を販売しています。
○ご持参された材料、道具等（制作途中のものを含む）は、原則としてその都度お持ち帰りください。
ただし、道具や制作物は預かれる場合があります。詳細はお問合せください。
無断放置されている場合は破棄することがありますので、ご了承ください。

◆お願い

○小学生以下の方は、保護者同伴の上で利用してください。
○美術館での制作物の販売はご遠慮ください。
○大音量や異臭の発生する道具類の持ち込みはご遠慮ください。
○飲食は必要最小限にとどめ、ほかのご利用者のご迷惑にならないようにお願いします。
○機材や道具の不具合は、すみやかに職員までお知らせください。



アトリエ
教室

はじめてアトリエを利用する方や制作の幅を広げる方を対象に
定期的にアトリエ教室を開催。
創作の手順や機材の使い方をご説明いたします。

アトリエ 1
(版画)

第1・3水・土曜日



アトリエ 2
(染織・写真・木工など)

第2・4水・土曜日



ご希望の内容をお電話で開催日の2週間前までにお申込みください。
担当者とは日程調整を行い開催日を決定します。
当日はふれあいアートセンターで受付後、アトリエで受講してください。

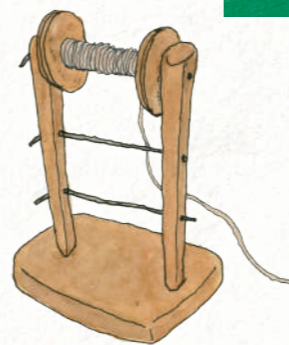
○先着順にて受付いたします。
○機材とスペースに空きがない場合はお断りすることがあります。
○定員に満たない場合は、開催内容をHPおよび館内で告知し、参加者を募集します。

愛媛県美術館

〒790-0007 愛媛県松山市堀之内
<https://www.ehime-art.jp/>

アトリエのご予約 愛媛県美術館 南館 tel:089-932-0147

お問い合わせ 愛媛県美術館 学芸課 tel:089-932-0010 fax:089-932-0511



愛媛県美術館

1 アトリエご利用方法

来館前にご予約
ふれあいアートセンター
089-932-0147

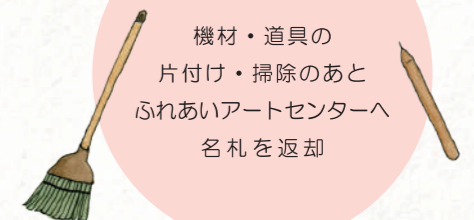
○利用希望日の前月1日から
ご予約を受け付けます。
○予約は同1種目1回のみ。

2 当日受付



ふれあいアートセンターで
名札を受取りアトリエへ

3 退出時



機材・道具の
片付け・掃除のあと
ふれあいアートセンターへ
名札を返却

アトリエは自主的な創作活動の場です。
はじめての方には、制作の手順をお伝えする
アトリエ教室を開催しています。
※指導者は常駐しておりません。

染め 藍染や草木染にチャレンジ

フェルト 羊毛をかためて立体やシート作り!!

紡ぎ 綿・羊毛・シルクから糸ができるよ

写真 モノクロの写真現像やフォトグラムを楽しもう

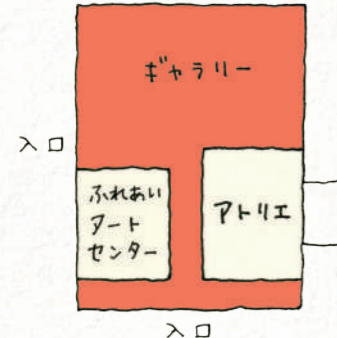
織り いらなくなった糸や布で織り体験♪

木工 糸鋸を使ってパズルや飾りを作ってみよう

2F

アトリエ2

愛媛県美術館南館



愛媛県美術館には、誰もが利用できるアトリエがあります。
アトリエの機材・道具・スペースを活用して、楽しく制作してみませんか？

平版(リトグラフ) クレヨンなどで描いたものが版になるよ

凸版 彫刻刀を使って木版画や消しゴムはんこを楽しんでみよう

凹版 銅版画にもいろいろな技法があるよ 試してみよう

孔版(シルクスクリーン) Tシャツや布バッグにも刷れるよ

1F

アトリエ1