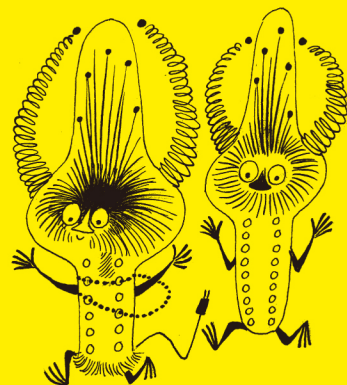


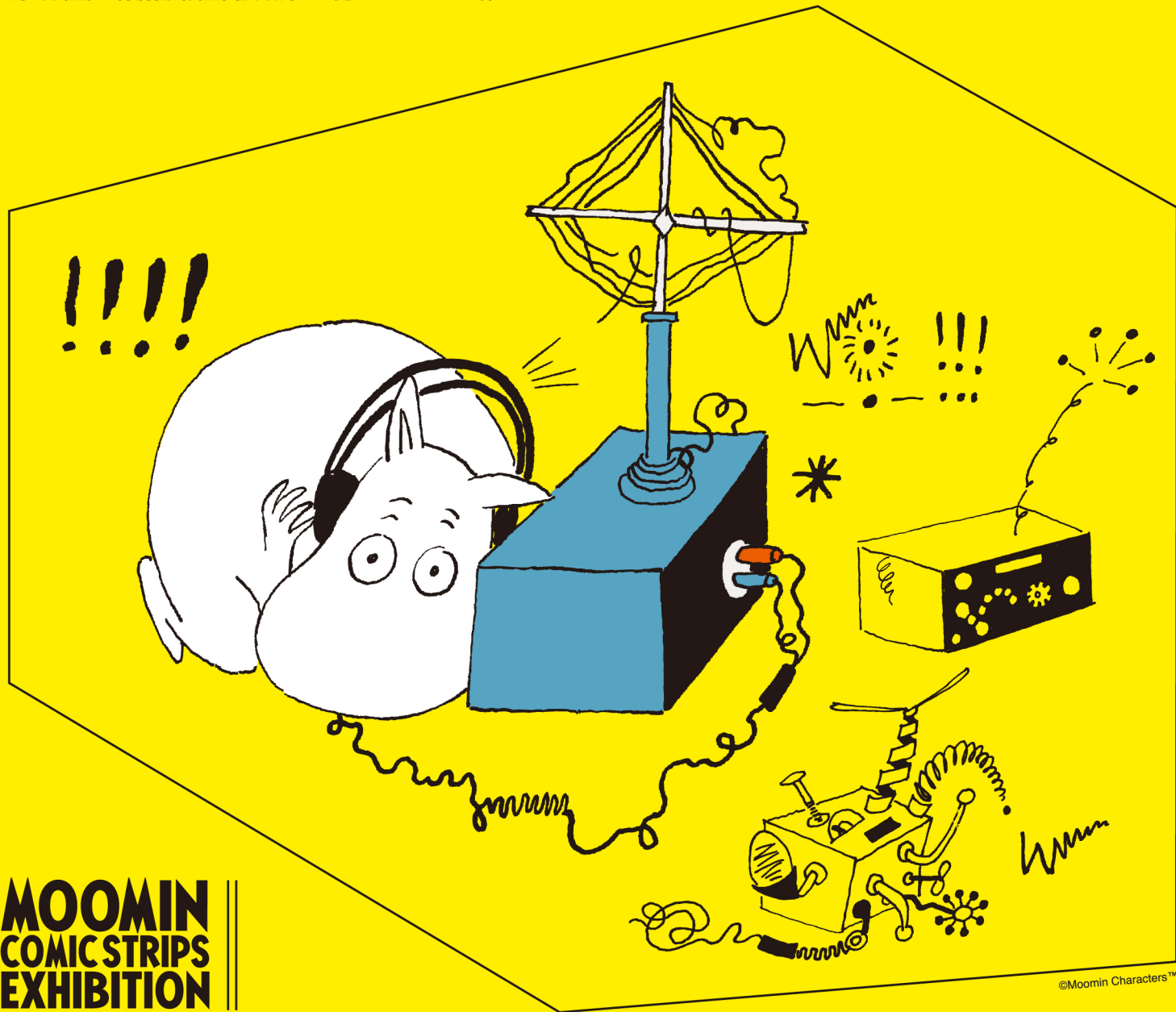
# ムーミン コミックス展



日本初公開！マンガ原画やスケッチ、約280点を一堂に

2022.4.2 SAT ⇒ 5.29 SUN

休館日：4月5日、4月11日、4月18日、4月25日、5月9日、5月16日、5月23日  
5月6日(金)は特別開館(企画展以外はご覧いただけません。)



**MOOMIN  
COMIC STRIPS  
EXHIBITION**

©Moomin Characters™

開館時間=9:40-18:00 ※入場は 17:30 まで 入館料=一般 / 1,200円(1,000円)、高大生 / 800円(600円)、小中生 / 600円(400円)、一般2枚ペアチケット / 1,800円(前売りのみ)  
※( )内は前売りおよび20名以上の団体料金。※満65歳以上の方は、前売り料金で当日入場できます、生年月日が分かるものをご呈示ください。※障害者手帳等をお持ちの方とその介護者1名は無料です。障がい者手帳等をご呈示ください。※各種割引を重複してご利用いただくことはできません。※本展半券でコレクション展もご覧いただけます。※前売券の大口購入で割引があります。詳しくは事務局までお問い合わせください。

前売券販売所 愛媛県美術館(本館ミュージアムショップ、南館ふれあいアートセンター)、愛媛新聞旅行、取り寄せ(愛媛新聞社県内支社・エリアサービス・四国中央テレビ)、いよつ高島屋、フジグラン各店(松山、エミフルMSAKI、重信、川之江、新居浜、西条、今治、大洲、北浜、北宇和島)、明屋書店各店県内各店(一部除く)、ローソンチケット(Lコード62943)、チケットぴあ(Pコード993-512)、セブンチケット ※2022年4月1日まで

主催：ムーミンコミックス展愛媛実行委員会(愛媛県、愛媛新聞社、テレビ愛媛、東映)  
特別協力：ムーミンキャラクターズ社  
協力：ライツ・アンド・プランズ、筑摩書房  
後援：フィンランド大使館、愛媛県教育委員会、松山市、松山市教育委員会、NHK松山拠点放送局、南海放送、あいテレビ、愛媛朝日テレビ、FM愛媛  
コミックス翻訳：富原真弓、アート・ディレクター：大谷有紀

館内では新型コロナウイルス感染拡大防止対策を行っております。ご理解、ご協力をお願い申し上げます。

THE MUSEUM OF ART EHIME であらつながるひろがる—アートの宝宝箱—  
**愛媛県美術館**

〒790-0007 愛媛県松山市堀之内 TEL:089-932-0010  
FAX:089-932-0511 <https://www.ehime-art.jp/>

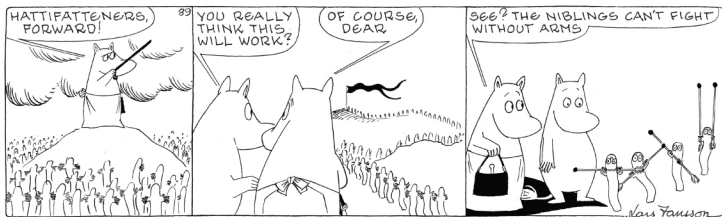


# 日本初公開！マンガ原画やスケッチ、約 280 点を一堂に

トーベ・ヤンソン(1914-2001)は、1954年からイギリスの「イブニング・ニュース」紙で、ムーミンのコミックス(マンガ)の連載を始めます。連載当初、弟のラルス・ヤンソン(1926-2000)は主にセリフの英訳を担当しただけでしたが、しだいに絵はトーベ、あらすじをラルスが行うようになり、1960年以降はラルスが一人であらすじと作画も手がけました。こうして通算20余年間にわたってコミカルでユーモラスなムーミンたちの姿を描いたコミックスが紙面をかざったことで、今日の揺るぎないムーミン人気を築かれたといえます。本展では、その「ムーミン コミックス」に焦点を当て、キャラクター設定やスケッチ、原画など、日本初公開となる約280点を通して、ムーミンの豊かな世界を紹介します。



- 1.トーベ・ヤンソン「まいごの火星人」スケッチ(1957年)
  - 2.トーベ・ヤンソン「まいごの火星人」スケッチ(1957年)
  - 3.トーベ・ヤンソン「黄金のしっぽ」習作(1958年)
  - 4.ラルス・ヤンソン「ムーミンたちの戦争と平和」原画(1974年)
  - 5.ラルス・ヤンソン「10個のブタの貯金箱」原画(1975年)
- ※上記はすべて©Moomin Characters™



**トーベ・ヤンソン (1914-2001) 写真(左)**  
 フィンランドのヘルシンキに生まれ、15歳から芸術家としてのキャリアをスタート。画家、小説家としても活躍します。1945年から25年間にわたって手がけた「ムーミン」の小説シリーズは世界各国で多くの読者に親しまれています。1954年、コミックスの連載を始めると、20カ国以上で翻訳・出版され、ムーミンの人気を決定的なものにしました。

**ラルス・ヤンソン (1926-2000) 写真(右)**  
 トーベの末弟。15歳の時に冒険小説「トルトゥーガの宝」でデビュー。「ムーミン コミックス」の連載が始まると、トーベとともにマンガの制作や英訳に関わり、1960年から1975年は一人で連載を続けました。また、日本のTVアニメ「楽しいムーミン一家」では、企画から制作にいたるまでトーベとともに監修者を務めました。

## ムーミングッズが大集合!

- 1 図録2冊セット(トートバック付き) 2,200円(税込)
- 2 タンブラー(ハンモック) 990円(税込)
- 3 アクリルキーホルダー(ブルー) 1,045円(税込)



展覧会オリジナル商品を多数品揃え!

ムーミン コミックス展  
 公式ホームページ  
<https://moomin-comics.jp/>



THE MUSEUM OF ART EHIME  
 であつつながる ひろがる—アートの宝石箱—  
**愛媛県美術館**  
 〒790-0007 愛媛県松山市堀之内 TEL:089-932-0010  
 FAX:089-932-0511 <https://www.ehime-art.jp/>

お問い合わせ  
 ムーミンコミックス展愛媛実行委員会事務局(テレビ愛媛事業部内)  
 TEL089-933-0322(平日9:30~17:00)

### 〈アクセス方法〉

- ※駐車場は、県庁西駐車場(2時間無料)をご利用できますが、駐車台数に限りがありますので、できるだけ公共交通機関等のご利用をお願いします。
- ◎JR松山駅前より道後温泉または松山市駅行き市内電車で7分。「南堀端(愛媛県美術館前)」下車、徒歩1分。
- ◎松山観光港よりリムジンバスで26分。「松山市駅」下車、徒歩5分。
- ◎松山空港よりリムジンバスで24分。「松山市駅」下車、徒歩5分。
- ◎松山インターチェンジより車で20分

