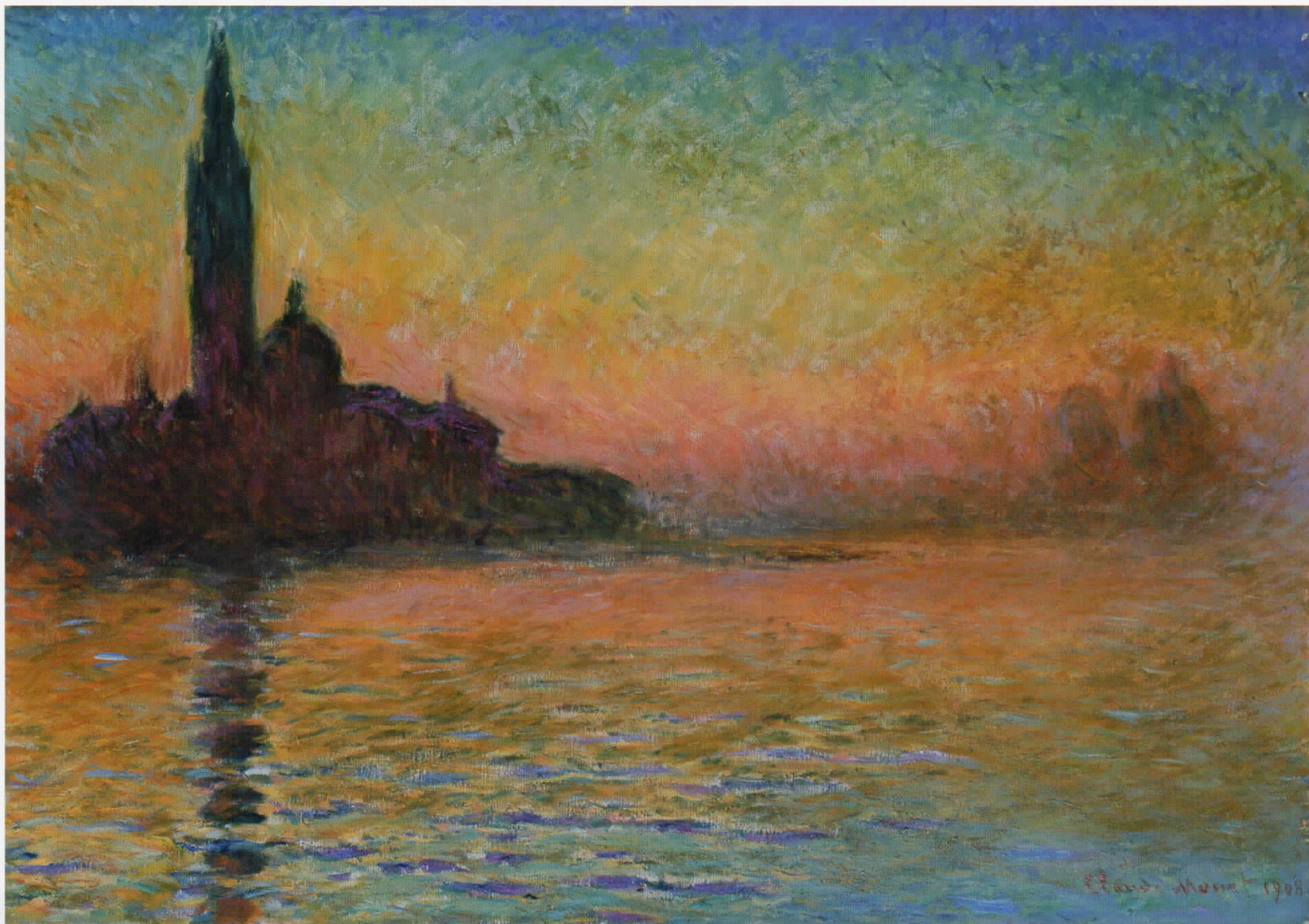


ターナー からモネへ

ウェールズ国立美術館所蔵

France and Britain: Art for a New Age 1817-1917



クロード・モネ《サン・ジョルジョ・マッジョーレ、黄昏》1908年 ウェールズ国立美術館蔵
© National Museum of Wales

2017年6月7日(水)～7月23日(日) ■開館時間 9:40～18:00(入場は17:30まで) ※初日のみ10:30開場
■休館日 6月12日(月)、19日(月)、26日(月)、7月4日(火)、10日(月)、18日(火)

[観覧料] 一般 1,300円(1,100円) / 高大生 900円(700円) / 小中生 700円(500円) ※ () 内は前売料金

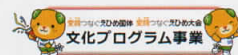
※団体(20名以上)、満65歳以上の方は、前売料金で当日ご覧になれます。満65歳以上の方は生年月日がかかるものをご呈示ください。※障がい者手帳等をお持ちの方とその介護者1名は無料でご覧になれます。障がい者手帳等をご呈示ください。
※企画展半券で所蔵品展もご覧いただけます。

[前売券販売所]: 愛媛県美術館(新館ミュージアムショップ)、テレビ愛媛事業部、愛媛新聞旅行、愛媛新聞社の県内支社・エリアサービス(取り寄せ)、いよてつ高島屋、
フジグラン(エミフルMASAKI、川之江、新居浜、西条、今治、松山、重信、大洲、北浜、北宇和島)、コープえひめ生活文化サービス、明屋書店県内全店、
ジュンク堂書店松山店、ローソンチケット(Lコード61989)、チケットぴあ(サークルK、サンクス、セブン-イレブン<Pコード768-364>)ほか

主催: ウェールズ国立美術館展愛媛展実行委員会(愛媛県、テレビ愛媛) 共催: 愛媛新聞社

後援: プリティッシュ・カウンシル、松山市、松山市教育委員会、愛媛県市町教育委員会連合会、(公財)愛媛県教育会、愛媛県教育研究協議会、愛媛県小中学校長会、
愛媛県PTA連合会、愛媛県美術会、愛媛美術教育連盟、NHK松山放送局、南海放送、あいテレビ、愛媛朝日テレビ、愛媛CATV、FM愛媛

企画協力: ホワイトインターナショナル



モネは印象派としての作風を確立する前、イギリスを代表する画家・ターナーの作品にふれ、その風景表現に感嘆したといわれます。

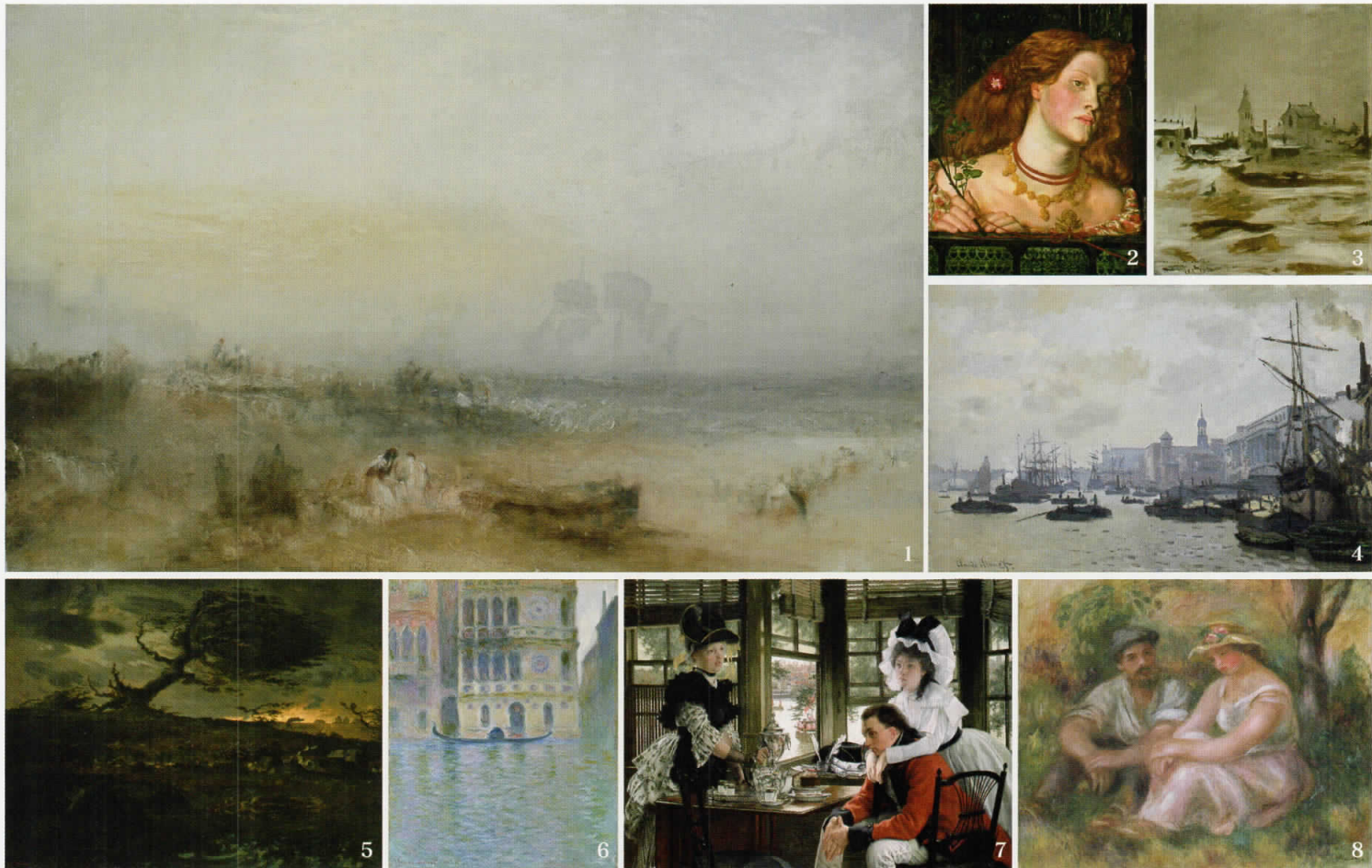
1907年設立の英国 ウェールズ国立美術館が誇るコレクションより、19世紀から20世紀初頭にかけてイギリスやフランスで活躍した画家たちの珠玉の作品70点あまりを展示。

近代英国風景画の双璧を成すターナー、コンスタブルをはじめ、写実主義のミレーやクールベ、印象派のモネ、ルノワール、ラファエル前派のロセッティら、美術史に輝くスターたちの個性きらめく名品が一堂に会します。

ウェールズ国立美術館所蔵

France and Britain: Art for a New Age 1817-1917

ターナー からモネへ



①ジョゼフ・マロード・ウィリアム・ターナー《難破後の朝》1840年頃 ②ダンテ・ゲイブリエル・ロセッティ《麗しのロザモンド》1861年 ③エドゥアール・マネ《ブチ＝モンルージュ、雪景色》1870年
④クロード・モネ《ブル・オブ・ロンドン》1871年 ⑤ジャン＝フランソワ・ミレー《突風》1871-73年 ⑥クロード・モネ《パッツォ・タリオ》1908年 ⑦ジェームズ・ティン《別離》1872年
⑧ピエール＝オーギュスト・ルノワール《会話》1912年 掲載図版はすべてウェールズ国立美術館蔵 © National Museum of Wales

関連イベント

【ウェールズ展をみる・考える・話す・聴く】

グループで話し合いながら作品の見方を楽しみ学ぶ、鑑賞プログラムです。
ナビゲーター：当館作品ガイドボランティア

●日時＝会期中毎週日曜日 各日11:00～11:30 ●場所＝本展会場
※申込不要。ただし企画展観覧券が必要です。

【土曜講座】

「企画展プレビュー」 講師＝本展担当学芸員

●日時＝7月15日(土)、22日(土) 各日14:00～15:00 ●場所＝新館講堂
※申込不要。聴講無料。

【企画展講座】

「ウェールズ国立美術館の名品にみる日常のドラマ」 講師＝本展担当学芸員

●日時＝7月17日(月・祝) 14:00～15:00 ●場所＝新館講堂

※申込方法は電話またはファックスで、郵便番号、住所、氏名(ふりがな)、年齢、電話番号をお知らせの上、お申し込みください。なお、美術館HP講座欄からもお申し込みいただけます。

※申込先＝美術館普及グループ(TEL089-932-0010 FAX089-932-0511) ※聴講無料。

【同時開催】

■所蔵品展・・・「華麗なる19-20世紀フランス絵画の世界」 会期＝6月13日(火)～7月17日(月・祝) 会場＝新館1階

■所蔵品展・・・「20世紀の挑戦：ヨーロッパ美術の新展開」 会期＝7月19日(水)～10月9日(月・祝) 会場＝新館2階

【交通案内】

※県庁西駐車場(2時間無料)をご利用いただけますが、駐車台数に限りがありますので、できるだけ公共交通機関等のご利用をお願いします。

◎JR松山駅より道後温泉または松山市駅行き市内電車で5分。「南堀端(愛媛県美術館前)」下車、徒歩1分。

◎松山観光港よりリムジンバスで30分。「松山市駅」下車、徒歩5分。

◎松山空港よりリムジンバスで17分。「松山市駅」下車、徒歩5分。

◎松山インターチェンジより車で20分。

