

コレクション展Ⅲ コレクション・ハイライト/

没後60年 高橋周桑 - 夢みたいな絵 -

11/10(日)  
イベント当日  
無料

2024年9月10日(火)～11月10日(日)

休館日:毎週月曜日(祝日、振替休日及び第1月曜日にあたる場合は開館し、その翌日が休館)

■会場:本館2階 常設展示室 3

■観覧料:一般330円(団体260円)、大学・高校生220円(団体170円)

※小中学生、65歳以上の方、障がい者手帳等をお持ちの方(介護者含む)は無料。\*団体は20名以上。

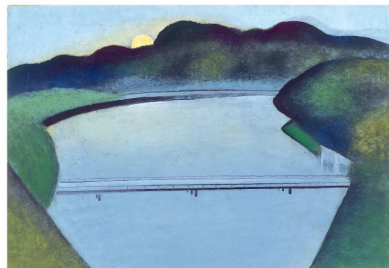
2024年度コレクション展Ⅲ期では「コレクション・ハイライト」にて、当館自慢の国内外作品のほか、三越呉服店のポスターや広報誌など、杉浦非水が三越勤務時代に手掛けた作品、愛媛にゆかりのある作家によるブックデザインなどを展示。「没後60年 高橋周桑-夢みたいな絵-」では、西条市出身で速水御舟の数少ない弟子の一人である高橋周桑の作品を、初期から晩年にいたるまで、一堂に紹介しています。



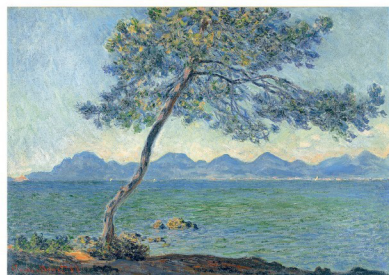
駐地梅太郎「山の楽園」  
昭和25(1950)年



杉浦非水「三越呉服店 春の新柄陳列会」大正3(1914)年



高橋周桑「涙の月」昭和36(1961)年



クロード・モネ「アンティープ岬」1888年

# 愛媛県美術館 開館26周年記念イベント



2024年**11月10日(日)**  
9:40～18:00(展示室入場は17:30まで)

愛媛県美術館は今年で開館26周年を迎えます。

ケンピの開館を記念し、今年も1日をおとして様々なプログラムを開催します。  
年に一度の特別な日です。ぜひ、みなさん一緒に楽しみましょう!

THE MUSEUM OF ART EHIME 愛媛県美術館



美術館Instagramや  
ホームページで  
最新情報をチェック  
してみてください!



美術館Instagram



美術館HP



## 愛媛県美術館

〒790-0007 愛媛県松山市堀之内 TEL.089-932-0010  
FAX.089-932-0511 <https://www.ehime-art.jp/>

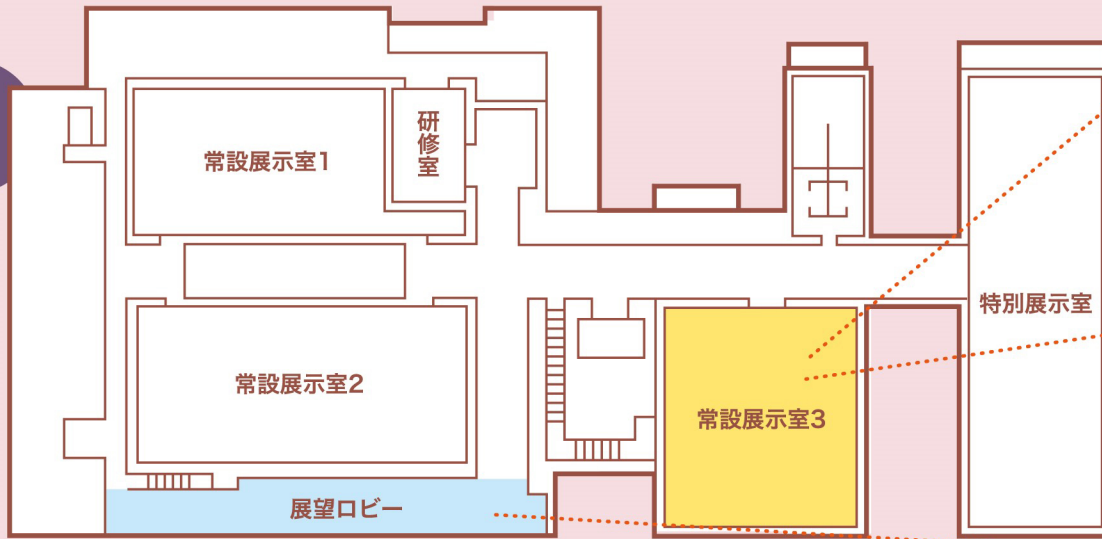
〔交通案内〕

※駐車場は、県庁西駐車場(2時間無料)を利用できますが、駐車台数が限られますので、できるだけ公共交通機関をご利用ください。

◎JR松山駅より道後温泉または市駅前行き市内電車で7分、「南堀端(愛媛県美術館前)」下車、徒歩1分。  
◎松山観光港よりリムジンバスで26分、「松山市駅」下車、徒歩5分。  
◎松山インターチェンジより車で20分。◎松山空港よりリムジンバスで24分、「松山市駅」下車、徒歩5分、路線バスで30分。「南堀端(愛媛県美術館前)」下車、徒歩1分。



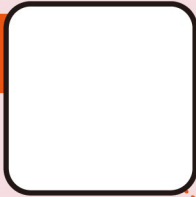
2F



### 「展示室を展示」ツアー

閉室中の企画展示室を探検しましょう！  
展示室の仕組みや展示に使う道具について、  
当館学芸員が解説します。

**時間** 15:30~16:30 **場所** 1階 企画展示室  
※事前申込不要・参加無料



## 開館記念 プログラム

11/10(日)  
9:40~18:00

集めたスタンプをプレゼントに交換！

### コレクション展の観覧料無料

開催中の「コレクション・ハイライト/没後60年 高橋周桑  
-夢みたい絵-」を無料でご覧いただけます。

**時間** 9:40~18:00(入室は17:30まで)  
**場所** 2階 常設展示室3

### コレクション展 フロアレクチャー

コレクション展「没後60年 高橋周桑-夢みたい絵-」  
の展示作品や見どころを当館学芸員が解説します。

**時間** 11:00~11:30  
**場所** 2階 常設展示室3 ※事前申込不要・参加無料

### わくわくワークショップ「はこおり」

紙箱の側面に穴をあけ、糸を通して織りに挑戦！  
どんな模様ができるかな？

**時間** ①10:30~11:30 ②14:00~15:00  
**場所** 2階 展望ロビー  
**定員** 各回8名 ※小学生以下は保護者同伴  
**参加費** 300円程度 ※要事前申込



申し込みはこちらから

### ワークショップ 「コラージュブックをつくろう」



コレクション展のブックデザインを  
西武さんと鑑賞後、展覧会チラシを利用して、  
ユニークなコラージュブックをつくります。

**時間** 13:00~14:30 **講師** 西武アキラ(実験漫画家)  
**場所** 1階 図書コーナー **定員** 小学校3年生以上・10名  
**集合場所** 2階 常設展示室3 **参加費** 500円 ※要事前申込・先着順

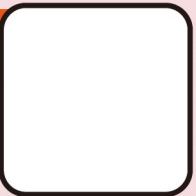


申し込みはこちらから

### 大地は大きな黒板だ！

美術館前の石ただみにチョークで  
大きな絵をかいてみよう。

**時間** 13:00~13:30  
**場所** 美術館前庭 ※事前申込不要・参加無料・時間中随時受付  
※雨天中止



1F



### スタンプラリー& 図録プレゼント

**用紙配布場所** 各イベント受付  
**引き換え場所** 1階 総合受付

プログラムに参加することで、マップ上にスタンプが集まります。  
スタンプ1個につき、当館の過去図録1冊をプレゼント！

※図録の種類、冊数には限りがあります。なくなり次第終了となりますのでご了承ください。  
※スタンプラリーの実施・図録の交換は、開館記念イベント当日に限ります。  
※the park M's coffee 特別メニューはスタンプ対象外です。  
※このチラシがスタンプ台紙となります。

### the park M's coffee 特別メニュー

当日限定ドリンク  
を販売！  
営業時間  
11:00~17:00  
※オーダーは16:30まで

講堂

the park  
M's coffee